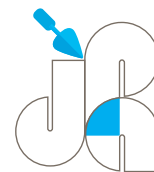


**CONSTRUCCIONES  
J. PÉREZ ARROYO**

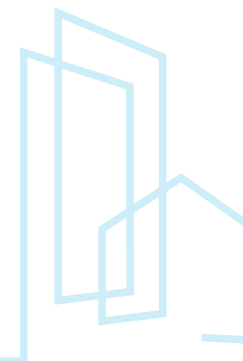
# RESIDENCIAL PLATÓN

Calle Platón N°1  
Nueva Ciudad  
Cáceres





**CONSTRUCCIONES  
J. PÉREZ ARROYO**



Tras la buena acogida de nuestros anteriores proyectos en la ciudad de Cáceres en la zona de Nueva Ciudad, Tales I y Tales II, volvemos a poner en marcha un nuevo proyecto: **RESIDENCIAL PLATÓN 1**, una espectacular y exclusiva promoción de:



**18 viviendas con:**



4 dormitorios



3 baños



Salón  
Cocina



Patio  
exterior.




Garaje



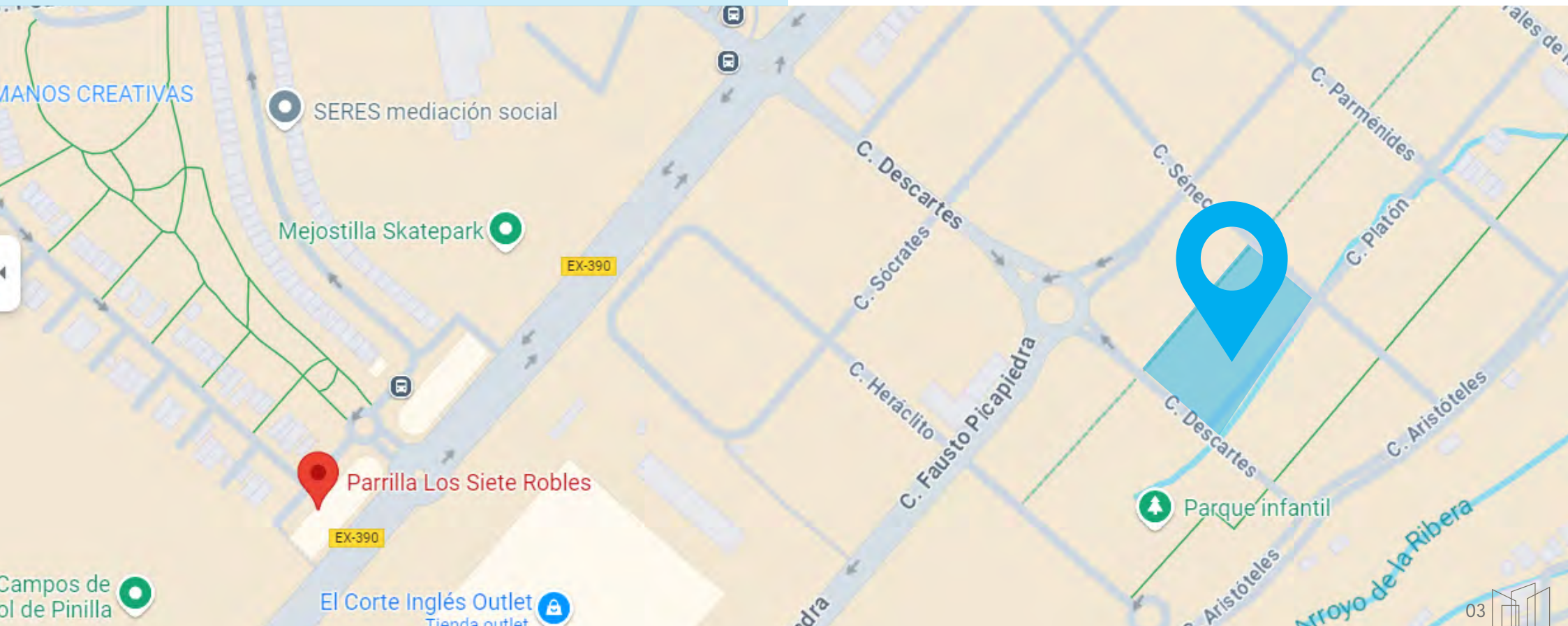
# UBICACIÓN



Este nuevo proyecto está ubicado en

 Calle Platón, esquina con Calle Descartes  
y Calle Séneca

Zona en plena expansión con multitud de servicios cercanos.



# MEMORIA DE CALIDADES



- 👉 Cimentación y Estructura de hormigón con forjados unidireccionales.
- 👉 Cerramientos Viviendas: Exteriores con ½ pie de Ladrillo macizo perforado y en Interiores Tabiquería Seca Yeso.
- 👉 Aislamientos con Fibra de Vidrio con barrera de Vapor y XPS en cubiertas.
- 👉 Cubierta plana no transitable, aislada e impermeabilizada y acabada en gravilla.
- 👉 Fachadas con mortero de cemento y pintura exterior.

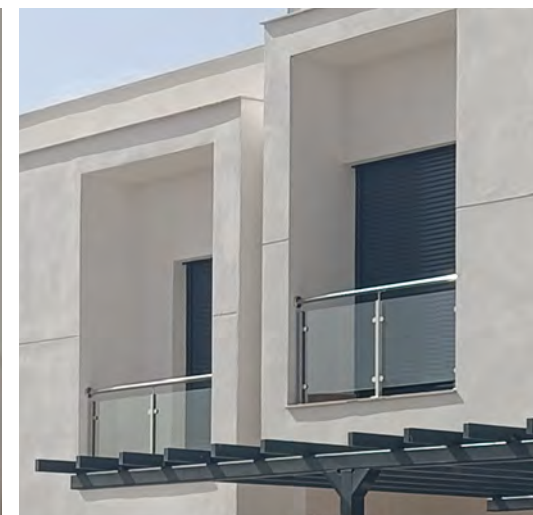
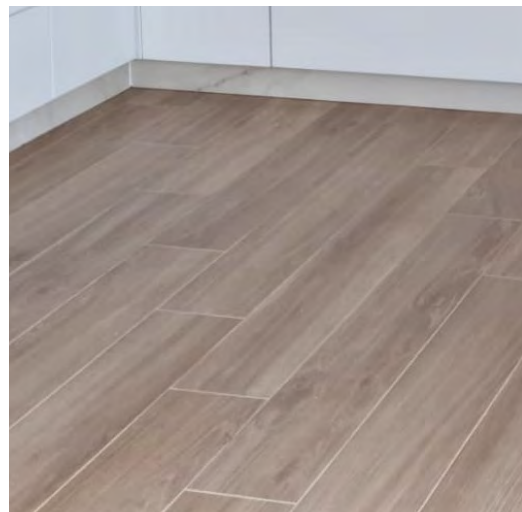


*\*Nota: Todas las imágenes de presente documento son orientativas.*

# MEMORIA DE CALIDADES



- Solería Gres Porcelánico y gres antideslizante en patios, a elegir por la dirección facultativa.
- Azulejos Cerámicos en Cocina y Baños, a elegir por la dirección facultativa.
- Carpintería Interior. Puertas DM Lacado en Blanco y manillas cromadas, a elegir por la dirección facultativa.
- Carpintería Exterior. Puerta entrada de seguridad con cerradura de tres puntos. Ventanas de PVC y persianas de aluminio.
- Doble acristalamiento, 4/16/6, en ventanas.



*\*Nota: Todas las imágenes de presente documento son orientativas.*

# MEMORIA DE CALIDADES



- Instalación eléctrica según lo prescrito en REBT (reglamento Electrotécnico de Baja Tensión ) actual en vigor. Mecanismo Simon 27 o similar.
- Instalación de telecomunicaciones y datos.
- Instalación de fontanería mediante tuberías multicapa y canalizaciones sanitarias en PVC.
- Sanitarios de porcelana vitrificada blanca y grifería monomando, a elegir por la dirección facultativa.
- Preinstalación de Climatización por conductos de fibra de vidrio, líneas de cobre, línea eléctrica de interconexión y rejillas de impulsión y retorno.
- Sistema de Calefacción Suelo radiante-refrescante por aerotermia marca de primera línea con acumulador de Agua Caliente Sanitaria (ACS).



*\*Nota: Todas las imágenes de presente documento son orientativas.*

# VIVIENDAS



Viviendas modernas, con los mejores acabados y opciones de mejoras.

- Amplia zona diáfana con salón - cocina - comedor.
- 1 Habitación en planta baja, ideal para usar como estudio, salita, sala de juego para niño.
- Un amplio patio con acerado y césped artificial.
- 3 dormitorios y dos baños en planta alta, amplios y muy luminosos.
- Una terraza exterior en la primera planta.
- Garaje delantero para un coche.

# VIVIENDAS



## PATIO DELANTERO



El patio delantero está diseñado para dar un **protagonismo especial a la luz** y dotar a la vivienda de toda la luminosidad posible. Con este diseño conseguimos de una amplia superficie para poder aparcar un coche y una pérgola para resguardarlo del sol.



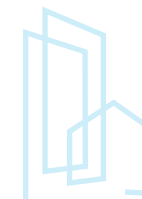
## HABITACIÓN EN PLANTA BAJA



Una habitación en planta baja siempre viene muy bien. Pensada para que puedas disponer de un **espacio con múltiples posibilidades** como un dormitorio, una salita, un cuarto de juegos o un buen estudio.



# VIVIENDAS



## SALÓN COCINA COMEDOR



Diseñamos esta estancia con un concepto muy actual, **el concepto abierto**. Un gran espacio compuesto por la cocina, el comedor y la zona del salón. Esta combinación de espacios junto a la gran luminosidad hacen de él, el corazón de la vivienda.



## ASEO Y BAÑOS



Un aseo en planta baja y dos cuartos de baños en primera planta para dar servicio a toda la casa. **Amplios, luminosos y modernos.**

# VIVIENDAS



## DORMITORIOS



Tres dormitorios en planta alta y uno en planta baja, con armarios empotrados. Componen la zona de descanso. **Confortables, amplios y muy luminosos.**



## POSIBLES MEJORAS

### PISCINA SALINA



Piscina Prefabricada de Poliéster de 4,40 x 220 mts con piedra de coronación de hormigón blanco poroso. Depuradora soterrada. Sistema de iluminación LED 15 colores. Incluido Clorador Salino 20 G/h digital.

# PLANO GENERAL



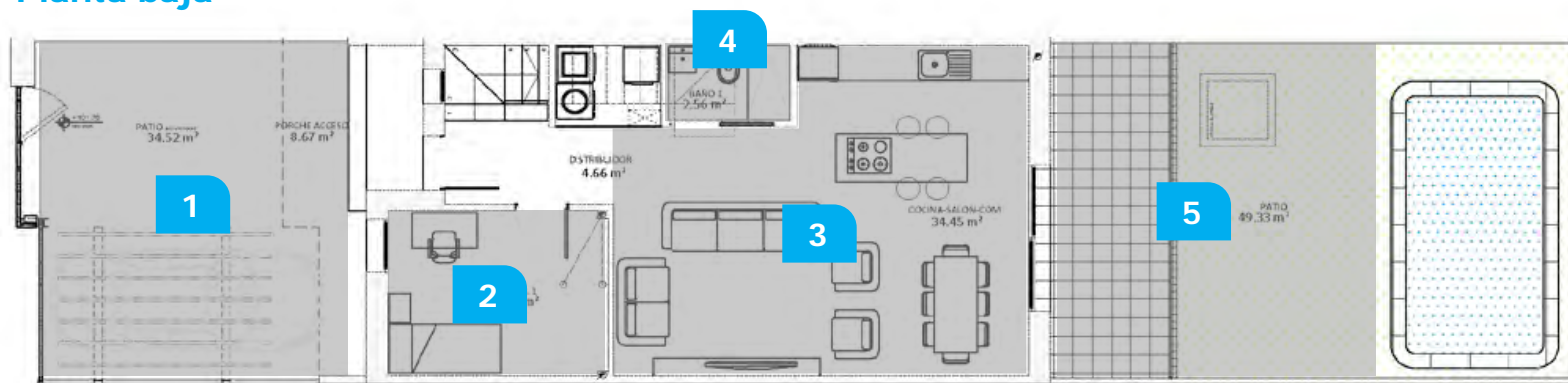
Superficies Planta Baja , Planta Alta y Alzado



# PLANO VIVIENDA TIPO

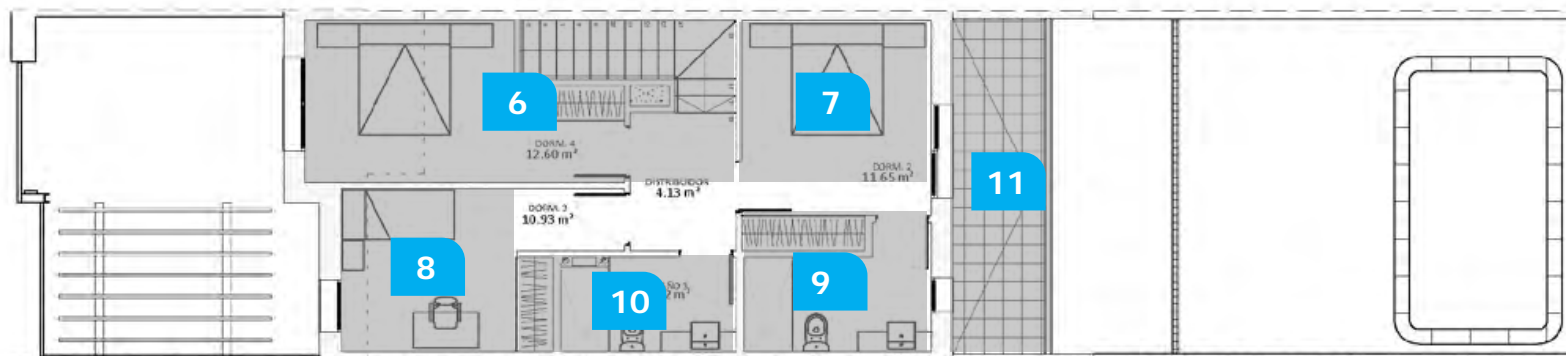


## Planta baja



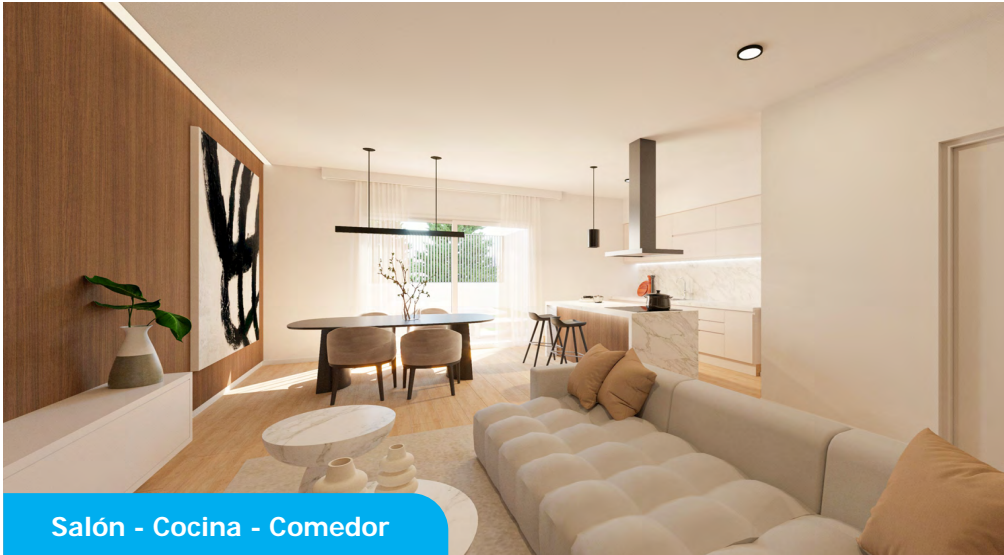
1. Garaje delantero.
2. Habitación 1 de usos múltiples.
3. Salón-Cocina-Comedor.
4. Baño 1.
5. Patio con acerado y césped artificial.

## Planta alta



6. Dormitorio 1.
7. Dormitorio 2.
8. Dormitorio 3.
9. Baño 2.
10. Baño 3.
11. Terraza.

# RENDERS



Salón - Cocina - Comedor



Salón - Cocina - Comedor



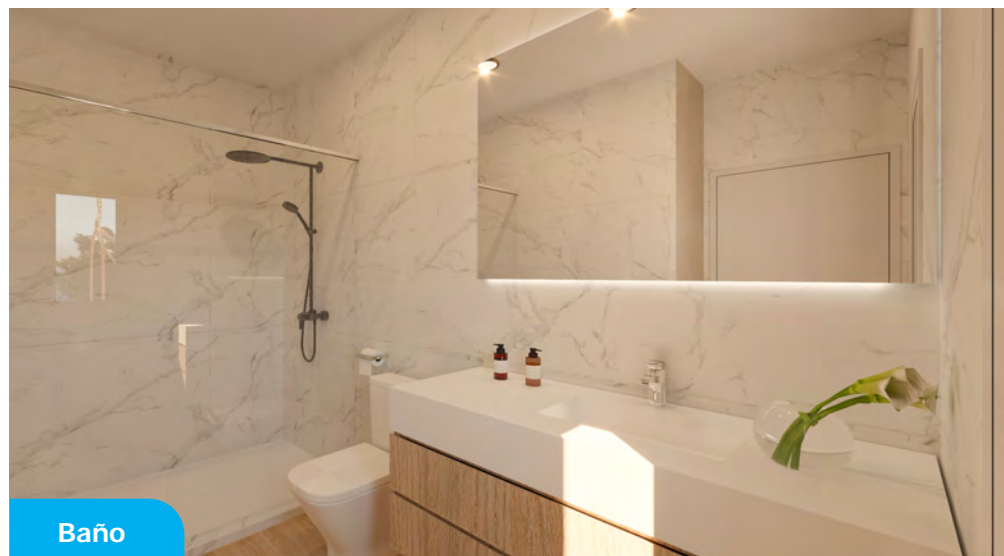
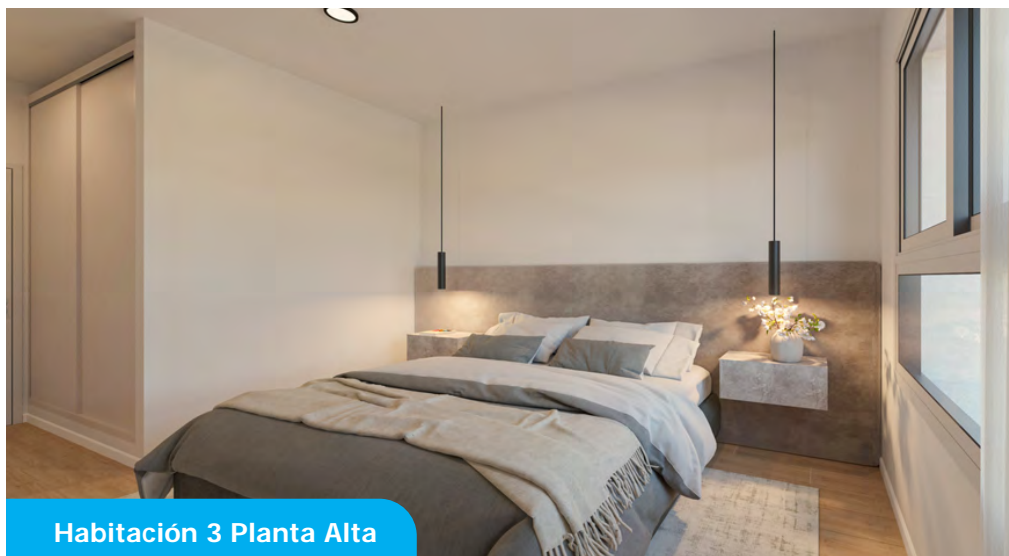
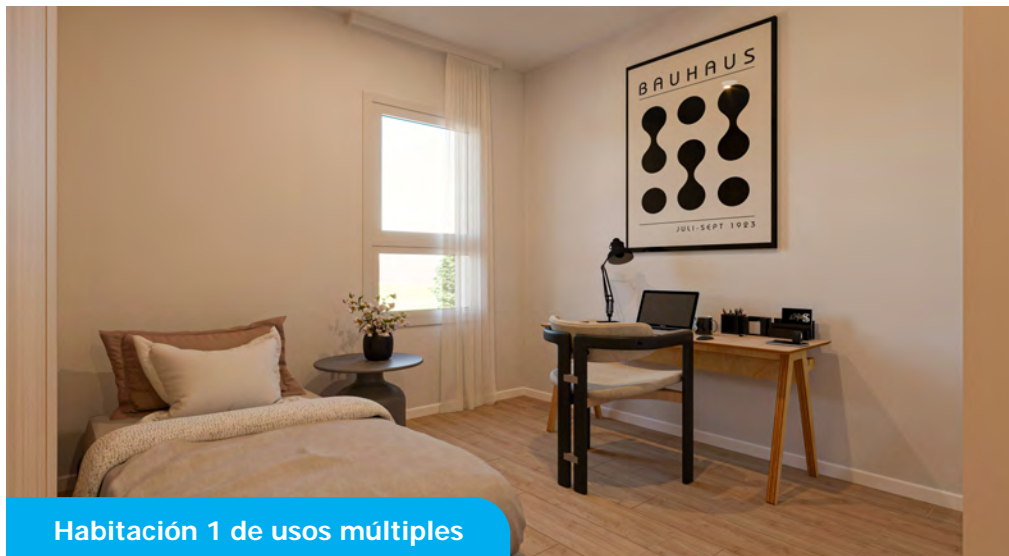
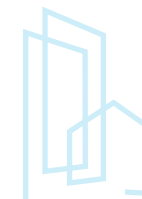
Garaje

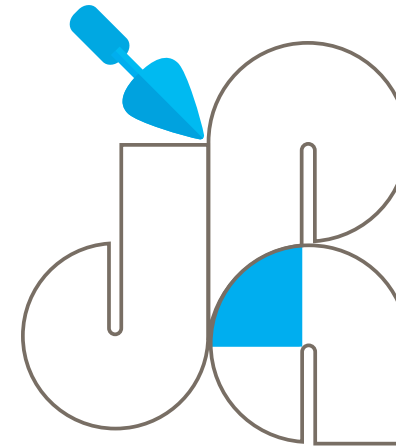


Patio



# RENDERS





# CONSTRUCCIONES J. PÉREZ ARROYO

---



c/La Vega, 24. C.P. 06490  
Puebla de la Calzada, Badajoz.



[www.cjpa.es](http://www.cjpa.es)



924.457.389  
629.580.484



[info@cjpa.es](mailto:info@cjpa.es)